

PPE 2 :

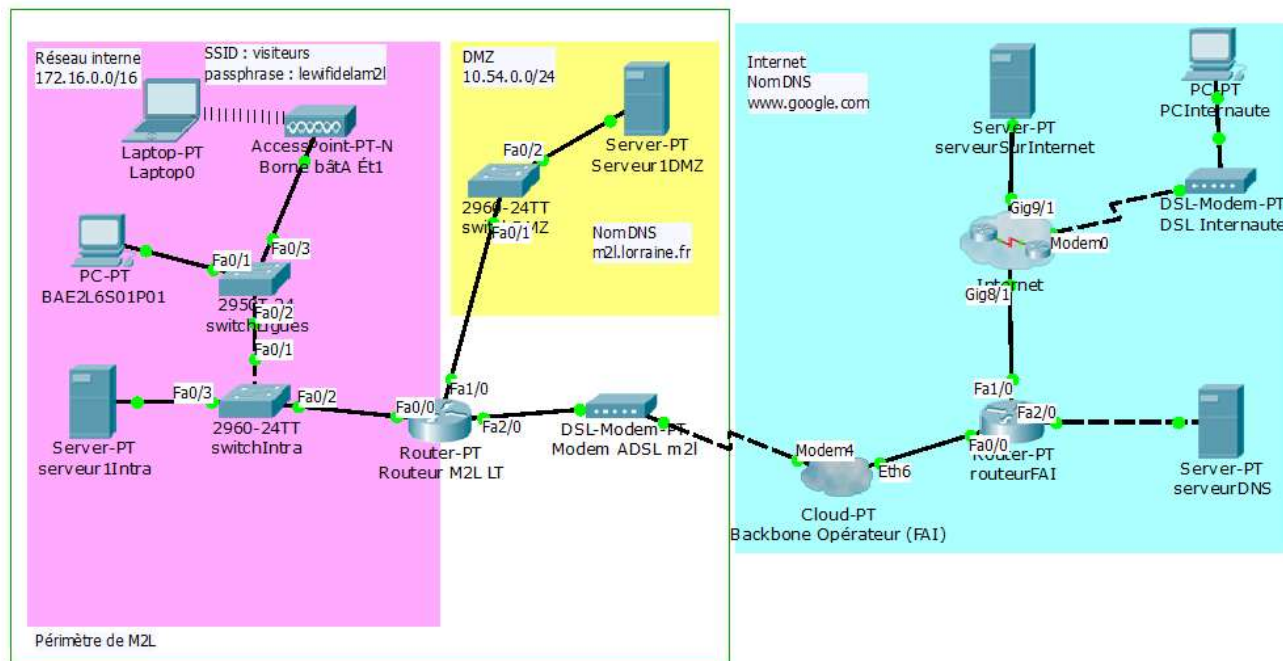
Projet Vélanne

CONTEXTE : M2L



- La Maison des Ligues de Lorraine (M2L) a pour mission de fournir des espaces et des services aux différentes ligues sportives régionales et à d'autres structures hébergées. La M2L est une structure financée par le Conseil Régional de Lorraine dont l'administration est déléguée au Comité Régional Olympique et Sportif de Lorraine (CROSL)
- Problématique : Pour des raisons de sécurité et de propagation de virus, M2L voudrait une solution de sécurité segmentant son réseau, comment faire ?

SCHEMA DU RESEAU M2L



DEFINITION - VLAN

- ▶ Pour segmenter le réseau, nous proposons de mettre en place un réseau local virtuel (**VLAN** – **V**irtual **L**ocal **A**rea **N**etwork). Le VLAN regroupe, de façon logique et indépendante, un ensemble de machines informatiques.
- ▶ En effet, dans un réseau local la communication entre les différentes machines est régie par l'architecture physique. Grâce aux VLANs, il est possible de **s'affranchir des limitations de l'architecture physique** (contraintes géographiques, contraintes d'adressage, ...) en définissant une segmentation logique (logicielle) basée sur un regroupement de machines grâce à des critères (adresses MAC, numéros de port, protocole, etc.).

TYPES DE VLANs

Type de VLAN	Définition
VLAN de niveau 1	Appelé VLAN par port : C'est un réseau virtuel qui se fait via les ports du commutateur. La difficulté avec ce type de VLAN est de savoir quel port correspond à quel réseau.
VLAN de niveau 2	Il s'agit du VLAN par adresse MAC : le réseau virtuel est défini en fonction des adresses MAC des stations. Plus souple que le VLAN par port car le réseau est indépendant de la localisation de la station.
VLAN de niveau 3	VLAN par protocole : traite le trafic en fonction d'un protocole. Le protocole de la couche 3 est porté pour déterminer l'appartenance au VLAN. Cette méthode n'est pas pratique dans un réseau principalement basé sur l'IP.

DEVIS



ARQEE TECH
128 Allée des Champs Elysées
91042 Evry-Courcouronnes
France
arqee@arqee.com

**Maisons des Ligues
de Lorraine**
2 Rue de la Mairie
57000 METZ
France

Date: 08/10/2021

DEVIS

Description	Prix U. HT	Qté.	T. HT
Commutateurs : "CISCO CATALYST WS-C2960L-LL"	1500,00 EUR	4	6000,00 EUR
Mise en place	250,00 EUR	1	250,00 EUR
Configuration des VLANs	500,00 EUR	1	500,00 EUR

Détails sur l'intervention :

- changement des commutateurs dans les locaux de la MZL
- mise en place des VLANs

Total HTTVA % 6 750,00 EUR
TVA 20 %

Total TTC

8 100,00 EUR

En votre aimable régielement,
Cordialement,

Règlement à réception de facture
Possibilité de retard au taux mensuel de 0,000000 %
Aucun escompte n'est autorisé pour règlement anticipé
Sous réserve pour frais de recouvrement en cas de retard de paiement :
0,000000 % hors supplémentaires

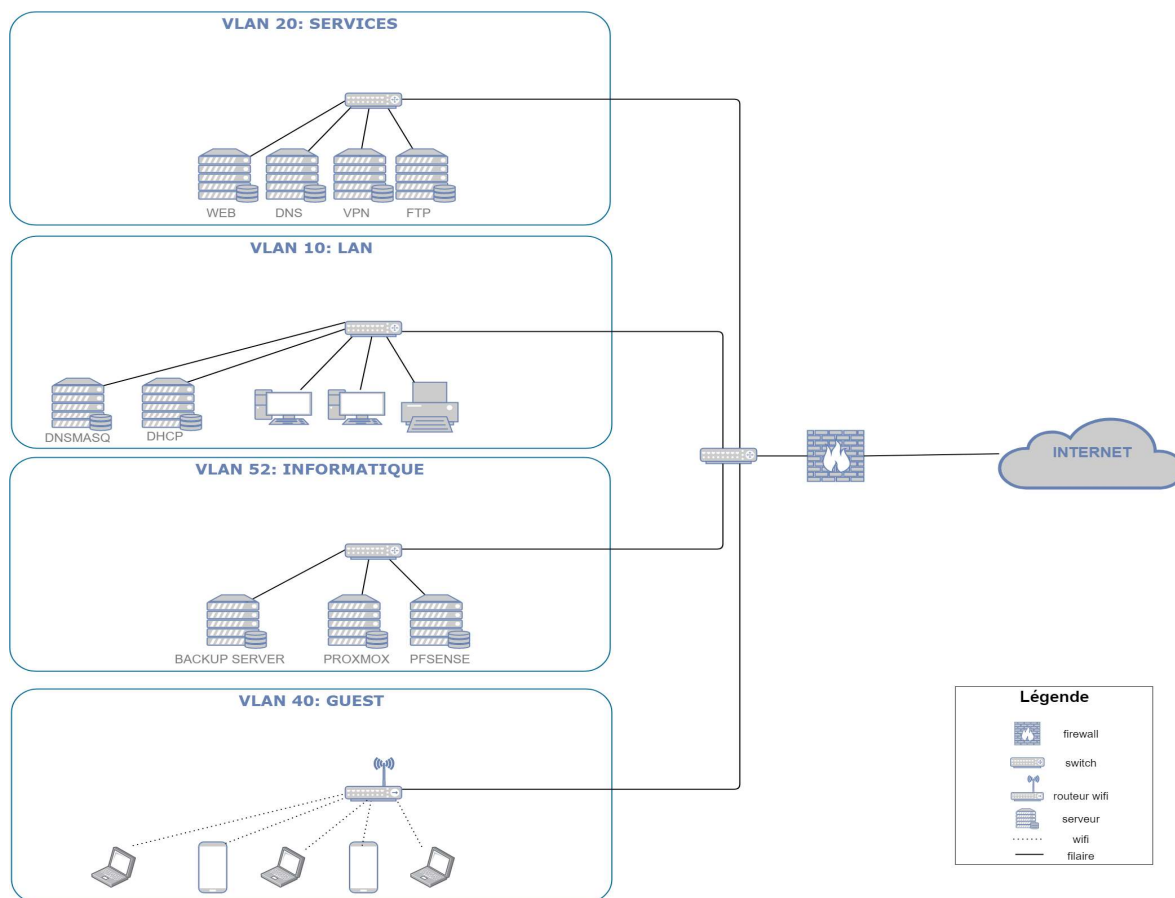
Veillez libeller votre chèque à l'ordre de NOM DE VOTRE ENTREPRISE ou effectuer un

virement sur le compte :

BANQUE	QUICHET	N°COMPTE	CLE RIB	DOMICILIATION
XXX	XXXX	XXXXXX	XXX	XXXXXX
IBAN	FRXXXXXXXXXX		BIC	XXXXXX

SARL DE SERVICE INFORMATIQUE au capital de 30000€
SIRET 820 965 241 78210 APE 7195 Z - R.C.S EVRY

Schéma contextualisé de l'organisation des VLAN



FIN